

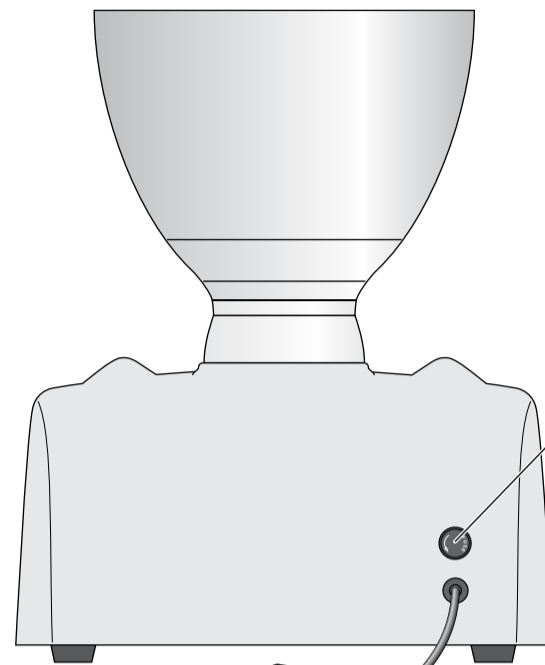
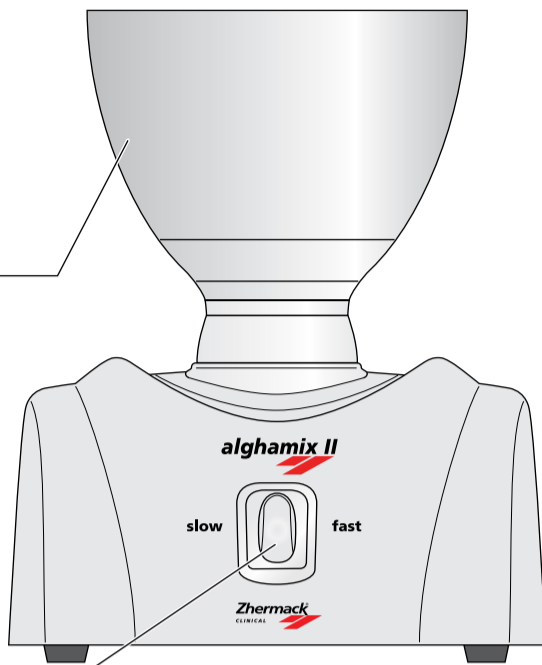
DESCRIZIONE DEI COMPONENTI STANDARD
DESCRIPTION DES COMPOSANTS STANDARD
BESCHREIBUNG DER STANDARD-KOMPONENTEN
DESCRIPTION OF STANDARD COMPONENTS
DESCRIPCIÓN DE LOS COMPONENTES ESTÁNDAR

Tazza per alginati (350 cc)
Godet pour alginates (350 cc)
Tasse für Algenprodukte (350 cc)
Bowl for alginates (350 cc)
Taza para alginatos (350 cc)

1

Selettore di velocità
Sélecteur de vitesse
Geschwindigkeitswähler
Speed selector
Selector de velocidad

2



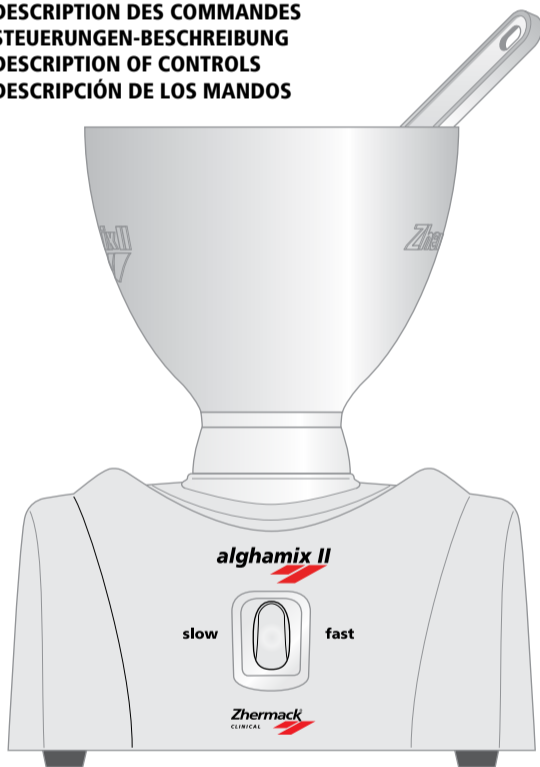
Fusibile di protezione
Fusible de protection
Sicherung
Safety fuse
Fusible de protección

3

Cavo d'alimentazione
Câble d'alimentation
Kabelklemme
Main power cable
Cable de alimentación

4

DESCRIZIONE DEI COMANDI
DESCRIPTION DES COMMANDES
STEUERUNGEN-BESCHREIBUNG
DESCRIPTION OF CONTROLS
DESCRIPCIÓN DE LOS MANDOS



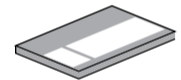
SLOW

Selettore a sinistra: rotazione della tazza lenta
Sélecteur vers la gauche: vitesse de rotation lent du godet
Linker Wähler: langsame Tassendrehung
Switch leftwards: slow bowl rotation
Selector a la izquierda: rotación lenta de la taza

FAST

Selettore a destra: rotazione della tazza veloce
Sélecteur vers la droite: vitesse de rotation rapide du godet
Rechter Wähler: schnelle Tassendrehung
Switch to rightwards: fast bowl rotation
Selector a la derecha: rotación rápida de la taza

ACCESSORI IN DOTAZIONE
ACCESSOIRES FOURNIS
LIEFERUMFANG DES ZUBEHÖRS
SUPPLIED ACCESSORIES
ACCESORIOS SUMINISTRADOS



Manuale d'uso e manutenzione
Manuel d'utilisation et d'entretien
Handbuch für Gebrauch und Wartung
User and maintenance manual
Manual de uso y mantenimiento



Spatola per alginati
Spatule pour alginates
Spachtel für Algenprodukte
Spatula for alginates
Espátula para alginatos

ACCESSORI A RICHIESTA
ACCESSOIRES SUR DEMANDE
ZUBEHÖR AUF ANFRAGE
ACCESSORIES ON REQUEST
ACCESORIOS BAJO PEDIDO



Tazza per gesso 600 cc
Godet pour plâtre 600 cc
Tasse für Gips 600 cc
600 cc plaster bowl
Taza para yeso 600 cc

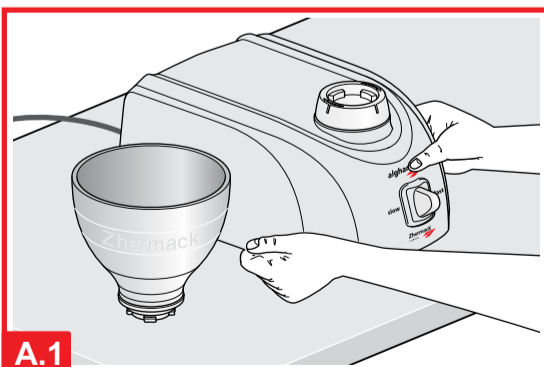


Disco con blocco miscelazione siliconi
Support avec bloc de mélange pour silicones
Die Scheibe blockiert nicht die Silikonvermischung
Disc with silicone mixing block
Disco con bloque de mezclado de las siliconas



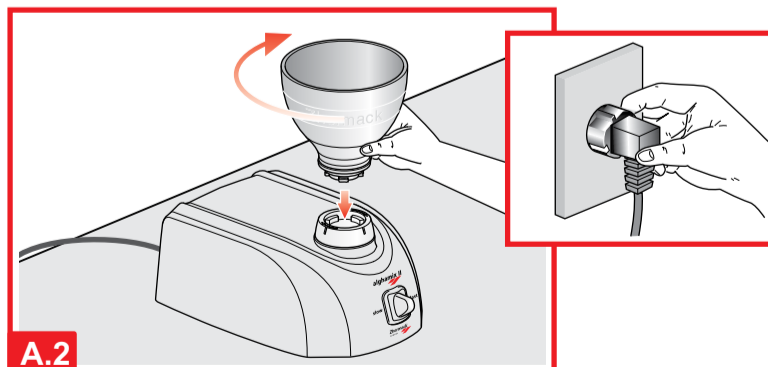
Spatola per siliconi
Spatule pour silicones
Spachtel für Silikon
Silicone spatula
Espátula para siliconas

A MESSA IN SERVIZIO - MISE EN SERVICE - INBETRIEBNAHME - PUTTING THE MACHINE INTO SERVICE - PUESTA EN SERVICIO



A.1

Appoggiare la macchina in piano sul banco di lavoro.
Poser l'appareil bien à plat sur un banc de travail.
Die Maschine gut ausgerichtet auf den Arbeitstisch setzen.
Set the machine down level on the work bench.
Apoyar la máquina en plano sobre la bancada de trabajo.



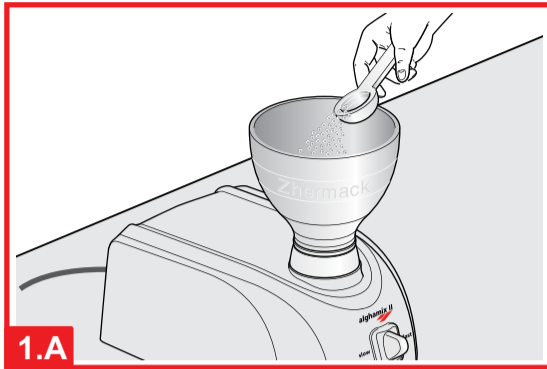
A.2

Aggianciare la tazza ruotandola di 90° in senso orario.
Bien enclencher le godet en le tournant de 90° dans le sens des aiguilles d'une montre.
Durch eine Drehung um 90° die Tasse anhängen.
Dock the bowl by rotating it 90° clockwise.
Enganchar la taza girándola 90° en sentido horario.

1 DOSAGGIO E PRE-MISCELAZIONE ALGINATO DOSAGE ET PRÉ-MÉLANGE DE L'ALGINATE DOSIERUNG UND VORVERMISCHUNG DES ALGENPRODUKTES ALGINATE DOSING AND PRE-MIXING DOSIFICACIÓN Y PREMEZCLA DEL ALGINATO

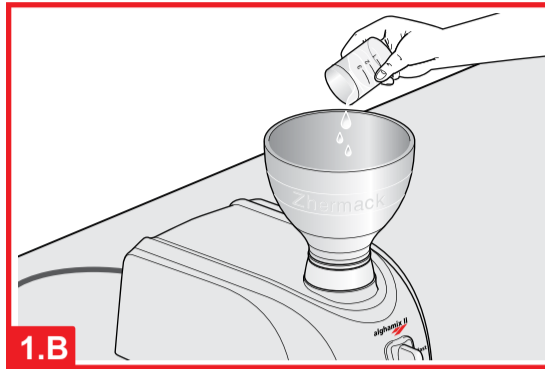


PER LA MISCELAZIONE DEI GESSI VERSARE PRIMA L'ACQUA E SUCCESSIVAMENTE LA POLVERE
POUR LE MÉLANGE DU PLÂTRE VERSER D'ABORD L'EAU ET APRÈS LA POUDRE
ZUR VERMISCHUNG DER GIPSE ERST DAS WASSER UND DANN DAS PULVER HINEINGEBEN
WHEN MIXING PLASTERS FIRST POUR IN THE WATER THEN ADD THE POWDER
PARA LA MEZCLA DE YESOS VERTER PRIMERO EL AGUA Y DESPUÉS EL POLVO



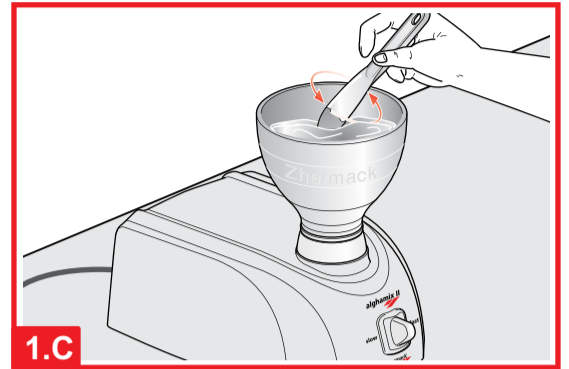
1.A

Dosare con un misurino la polvere di alginato che si desidera mescolare nella tazza.
A l'aide du doseur prévu à cet effet, doser le composé que l'on souhaite mélanger dans le godet.
Das Algenproduktpulver mit dem Maßbecher wie gewünscht in der Tasse dosieren.
Dose, with a measuring beaker, the alginate powder you wish to mix in the bowl.
Dosificar con un medidor el polvo de alginato que se desea mezclar en la taza.



1.B

Dosare e versare con un misurino l'acqua necessaria a mescolare la polvere.
A l'aide du doseur prévu à cet effet, doser et verser la quantité d'eau requise pour mélanger la poudre.
Das Wasser zum Vermischen mit einem Maßbecher dosieren und dazu geben.
Dose, with a measuring beaker, the water needed to mix the powder and pour in.
Dosificar y verter con un medidor el agua necesaria para mezclar el polvo.

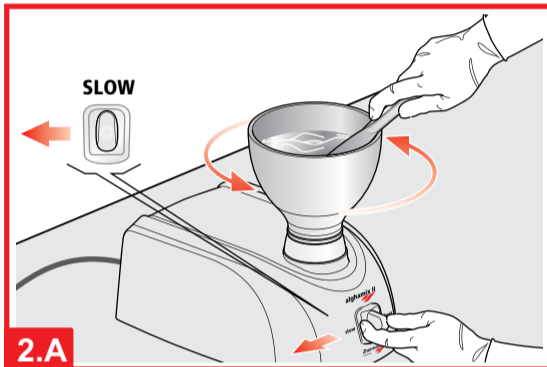


1.C

Pre-mescolare leggermente l'impasto con la spatola.
Mélanger légèrement le composé à l'aide de la spatule.
Die Mischung leicht mit der Spachtel vormischen.
Gently pre-mix with the spatula.
Pre-mezclar ligeramente el empaste con la espátula.

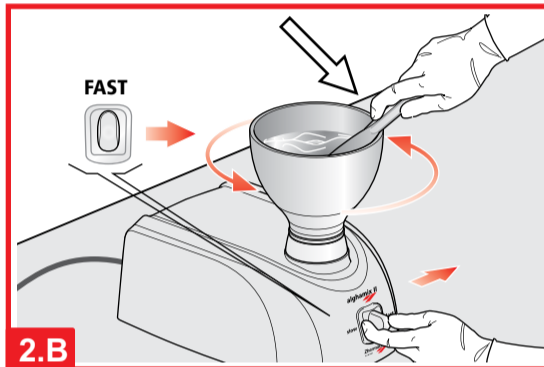
2 MISCELAZIONE - MÉLANGE - VERMISCHUNG - MIXING - MEZCLADO

MISCELAZIONE PER UTILIZZATORI DESTRI - MÉLANGE POUR UTILISATEURS DROITS - VERMISCHUNG FÜR RECHTSWÄNDER - MIXING FOR RIGHT-HANDED USERS - MEZCLADO PARA USUARIOS DIESTROS



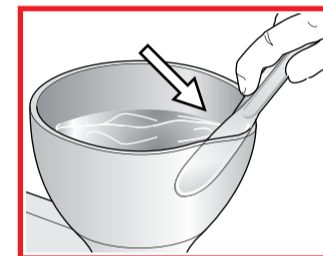
2.A

Iniziare a mescolare in modalità "slow".
Commencer à mélanger lentement (modalité "slow").
Das Vermischen in Stufe "slow" beginnen.
Start mixing in slow mode.
Iniciar a mezclar en modalidad "slow".

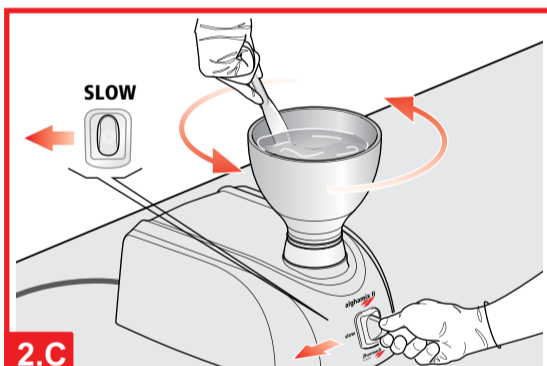


2.B

Portare la spatola all'indietro premendola con forza verso la tazza. Dopo alcuni secondi incrementare la velocità (modalità "fast").
Porter la spatule en arrière en la pressant avec force vers la bol. Après quelques secondes augmenter la vitesse (modalité "fast").
Die Spachtel durch starken Druck zur Tasse hin vorwärts drücken. Nach einigen Sekunden erhöht sich die Geschwindigkeit (Stufe "fast").
Draw the spatula towards you and press it firmly against the nearside of the bowl. After a few seconds increase speed (fast mode).
Colocar la espátula hacia atrás presionándola con fuerza hacia la taza. Después de algunos segundos incrementar la velocidad (modalidad "fast").

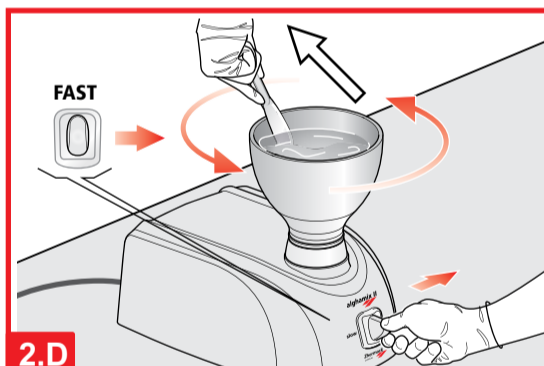


MISCELAZIONE PER UTILIZZATORI MANCINI - MÉLANGE POUR UTILISATEURS GAUCHERS - VERMISCHUNG FÜR LINKSWÄNDER - MIXING FOR LEFT-HANDED USERS - MEZCLADO PARA USUARIOS ZURDOS



2.C

Iniziare a mescolare in modalità "slow".
Commencer à mélanger lentement (modalité "slow").
Das Vermischen in Stufe "slow" beginnen.
Start mixing in slow mode.
Iniciar a mezclar en modalidad "slow".



2.D

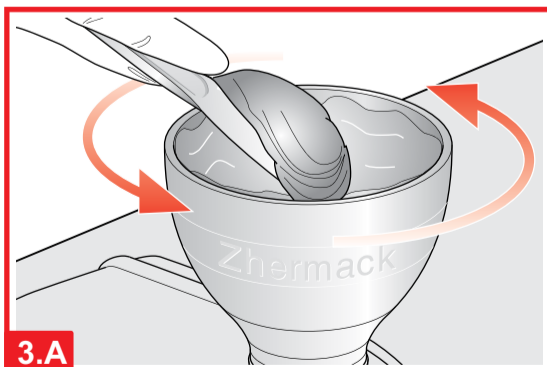
Spingere la spatola in avanti premendola con forza verso la tazza. Dopo alcuni secondi incrementare la velocità (modalità "fast").
Pousser la spatule en avant en la pressant avec force vers la bol. Après quelques secondes augmenter la vitesse (modalité "fast").
Die Spachtel durch starken Druck zur Tasse hin vorwärts drücken. Nach einigen Sekunden erhöht sich die Geschwindigkeit (Stufe "fast").
Push the spatula away from you and press it firmly against the far side of the bowl. After a few seconds increase speed (fast mode).
Empujar la espátula hacia delante presionándola con fuerza hacia la taza. Después de algunos segundos incrementar la velocidad (modalidad "fast").



3 RACCOLTA DEL MATERIALE E RIPIEMIENTO DEL PORTAIMPRONTE - ENLÈVEMENT DE L'ALGINATE ET REMPLISSAGE DU PORTE-EMPREINTE MATERIALHERAUSNAHME UND AUSFÜLLEN DES ABDRUCKHALTERS - COLLECTING THE MATERIAL AND FILLING THE IMPRESSION TRAY RECOGIDA DEL MATERIAL Y LLENADO DEL MOLDE

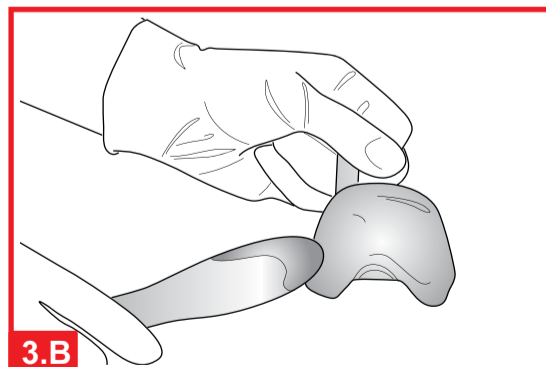
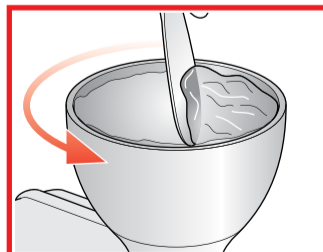


PER LA PULIZIA NON USARE ALCOOL
NE PAS UTILISER D'ALCOOL POUR LE NETTOYAGE
ZUM REINIGEN KEINEN ALKOHOL BENUTZEN
DO NOT CLEAN WITH ALCOHOL
NO USE ALCOHOL PARA LA LIMPIEZA



3.A

Appoggiare la spatola trasversalmente alla tazza in modalità "slow" per raccogliere il materiale mescolato.
Appuyer la spatule transversalement à la bol en modalité "slow" pour recueillir le matériau mélangé.
Die Spachtel quer an die Tasse ansetzen und bei Stufe "slow" das vermischte Material herausholen.
Press the spatula transversely against the bowl in slow mode to gather the mixed material.
Apoyar la espátula transversalmente a la taza en modalidad "slow" para recoger el material mezclado.



3.B

Versare il prodotto mescolato sul portaimpronte. Al termine sganciare la tazza e risciacquare.
Verser le matériau mélangé dans le porte-empreinte. Le mélange terminée, décrocher la bol et rincer à l'eau courante.
Das vermischte Material auf den Abdruckhalter gießen. Am Ende die Tasse abhaken und ausspülen.
Pour the mixed product over the impression tray. Release the bowl and rinse.
Verter el producto mezclado en el porta-molde. Al terminar desenganchar la taza y aclarar.

Il presente documento non sostituisce il manuale d'uso e manutenzione quanto a garanzia di utilizzo in condizioni di sicurezza.

La lingua originale è l'italiano, le altre lingue sono traduzione dell'originale. I parametri riportati nelle illustrazioni sono a titolo di esempio.

Ce guide ne remplace pas la notice d'utilisation et d'entretien à laquelle il convient de se reporter pour les instructions d'utilisation détaillées et les consignes de sécurité.

Ce guide a été rédigé en italien, les autres langues sont des traductions du texte original. Les paramètres indiqués sur les figures sont fournis à titre d'exemple.

Dieses Dokument ersetzt nicht das Bedienungs- und Wartungshandbuch, um einen sicheren Betrieb zu gewährleisten.

Originalsprache ist Italienisch, die anderen Sprachen sind Übersetzungen des Originals. Die Parameter auf den Abbildungen dienen nur als Beispiel.

As a guarantee for safe use, this document does not replace the use and maintenance manual. The original language is Italian.

All other languages are translations from the original. The parameters shown in the illustrations are indicative only.

Este documento no sustituye el manual de uso y mantenimiento en lo que se refiere a garantía de uso en condiciones de seguridad.

El italiano es la lengua original. Las demás lenguas son una traducción de la versión original. Los parámetros indicados en las ilustraciones son sólo un ejemplo.